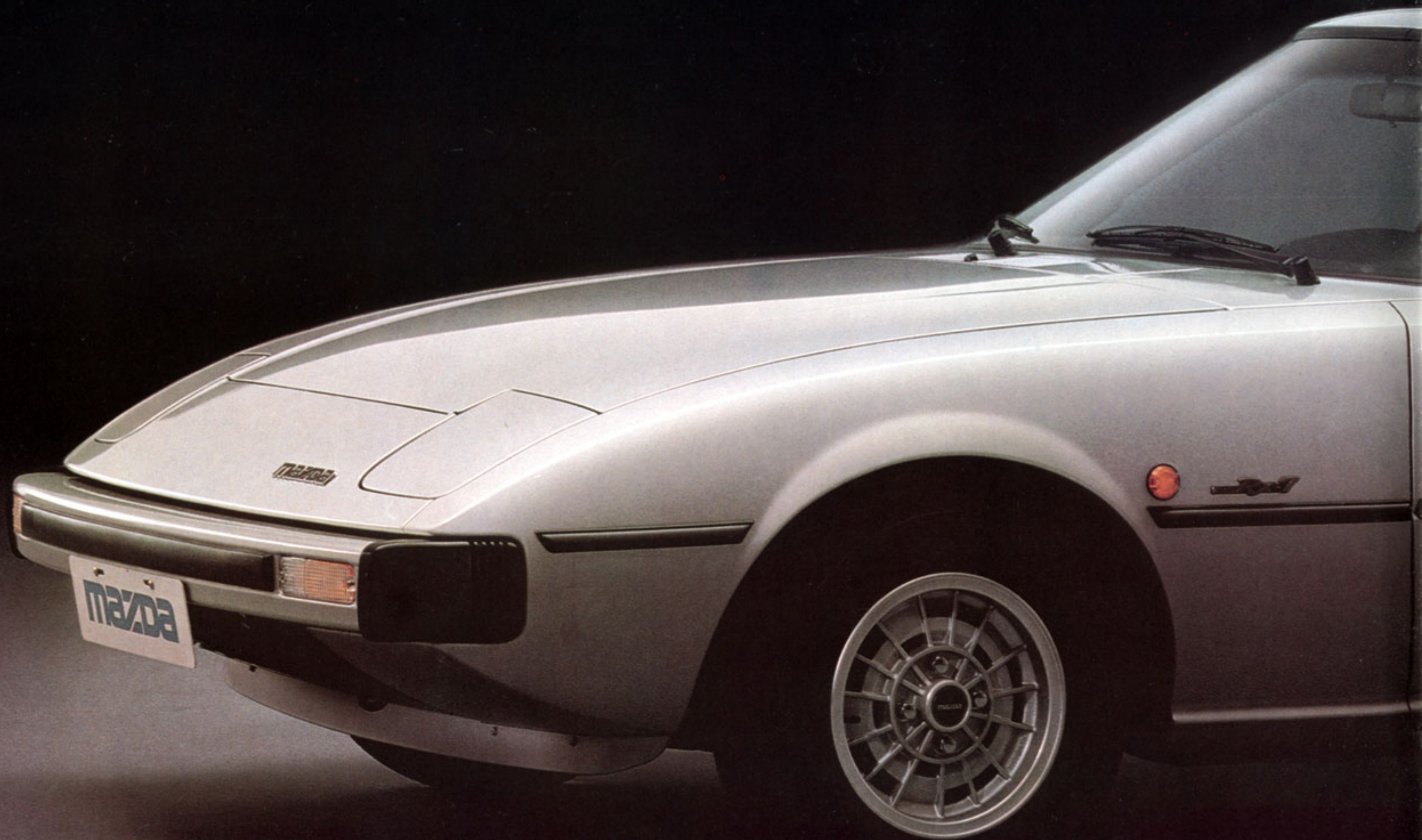


**mazda**

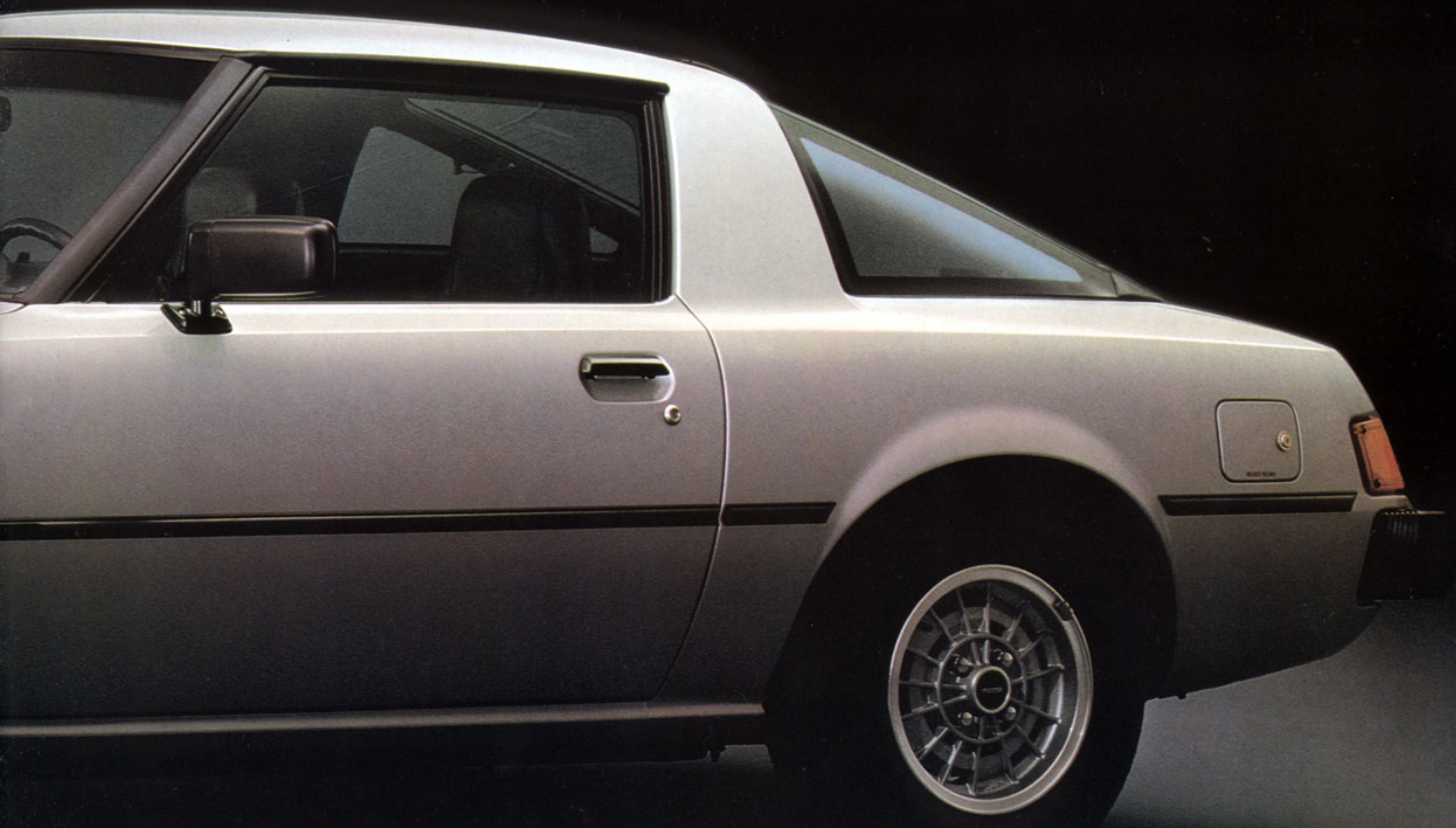


**Mazda RX-7**

















**Tout ce que vous attendez d'une vraie voiture de sport... et même davantage**

Rares sont les voitures de sport qui peuvent être immédiatement reconnues comme telles.

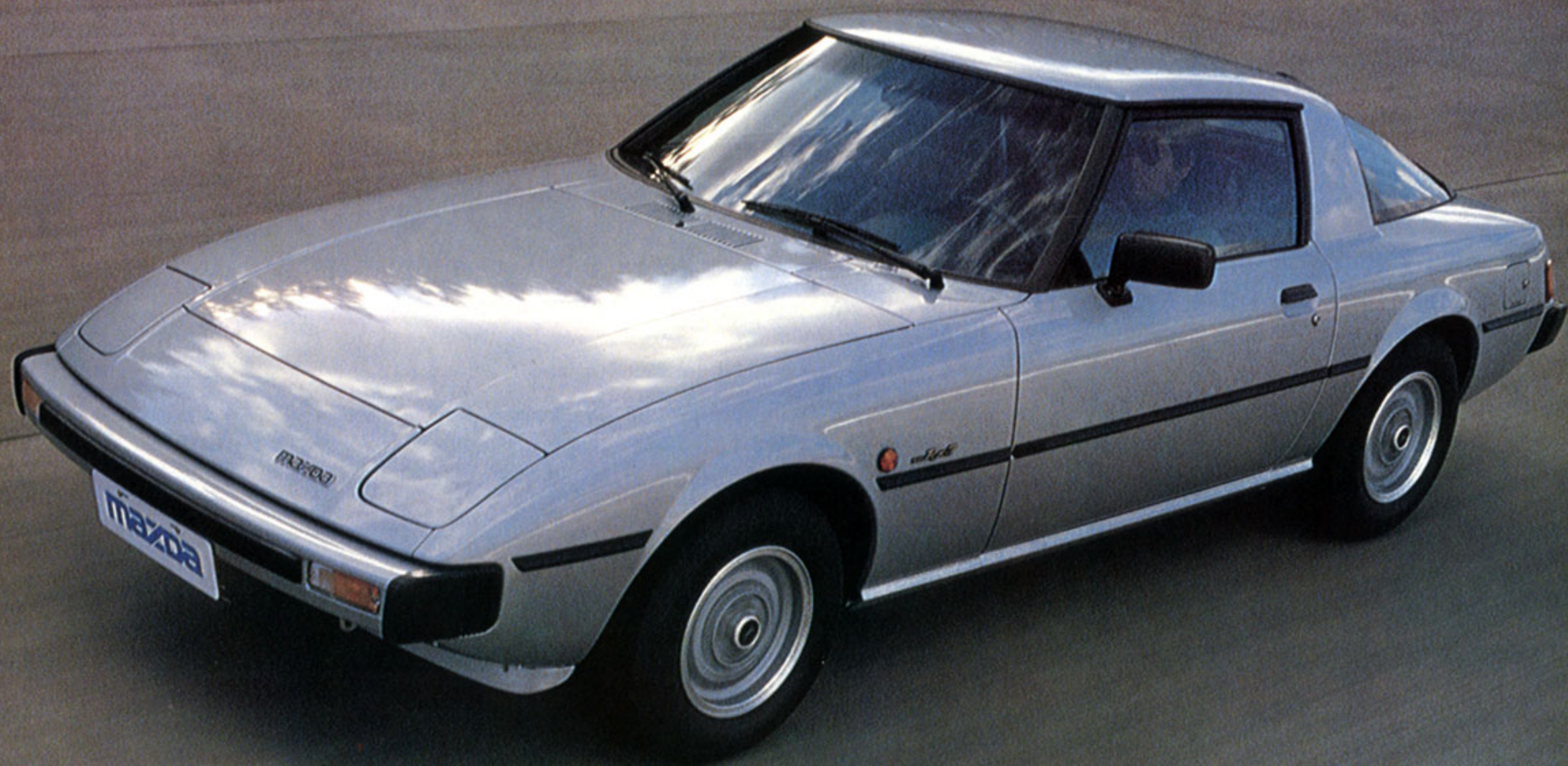
La RX 7 fait partie de celles-là à cause de ses performances, son comportement et son agrément de conduite. Et de plus, parce qu'elle est pleine d'idées nouvelles tout en étant la digne héritière de la technologie de pointe qui fait le succès des Automobiles Mazda.

Dans ce domaine de la passion, la RX 7 frappe d'abord par l'absolue pureté de sa ligne, l'équilibre parfait de ses masses, ses nombreuses caractéristiques originales et son moteur rotatif, dont le fonctionnement silencieux confirme l'excellence du bureau d'étude Mazda.

Regardez bien. Tout en elle parle d'une saine tenue de route, d'un freinage stable, d'une bonne répartition du poids, d'un centre de gravité bien placé et très bas, grâce à un moteur très compact placé en arrière de l'axe des roues avant.

La seule surprise possible avec la RX 7, c'est de la découvrir encore plus performante qu'on l'espère, après l'avoir vue.







## Attachez votre ceinture...

et éprouvez la jouissance du premier contact avec ce «pur-sang» de grande race.

Etudiée en soufflerie, la carrosserie présente un CX de voiture de compétition (0,36). Les phares sont escamotables et, une attention minutieuse au moindre détail a permis de réduire au minimum les

bruits de friction d'air, à grande vitesse.

Notez les solides pare-chocs entièrement intégrés à la carrosserie et la ligne arrière «tronçonnée» pour éviter les tourbillons.

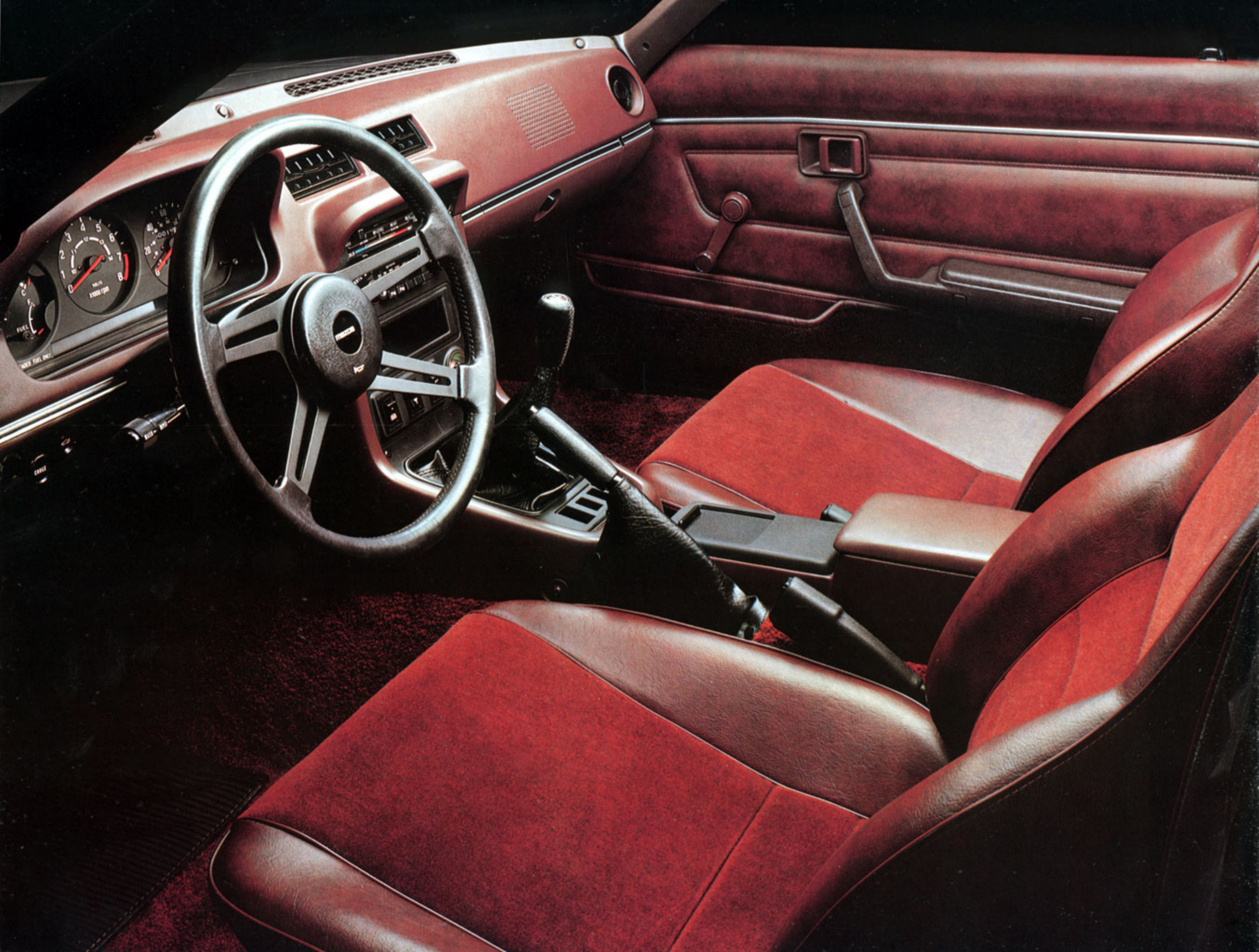
Autre innovation pour une sportive: la visibilité arrière est totale. Un vrai «cockpit» d'avion composé d'une grande lunette arrière relevable et de

deux vitres latérales triangulaires. Les arceaux séparant ces trois parties vitrées sont directement fixés sur la caisse, assurant la rigidité voulue à l'habitacle.

C'est avec tous ces petits «détails» que l'on fait une grande voiture de sport comme la RX 7.









## 105 CH sous le pied et tout sous la main

Le poste de pilotage a été conçu pour vous permettre de faire corps avec la RX 7 et de la contrôler en toute sécurité.

Les sièges baquets et appui-tête incorporé ont

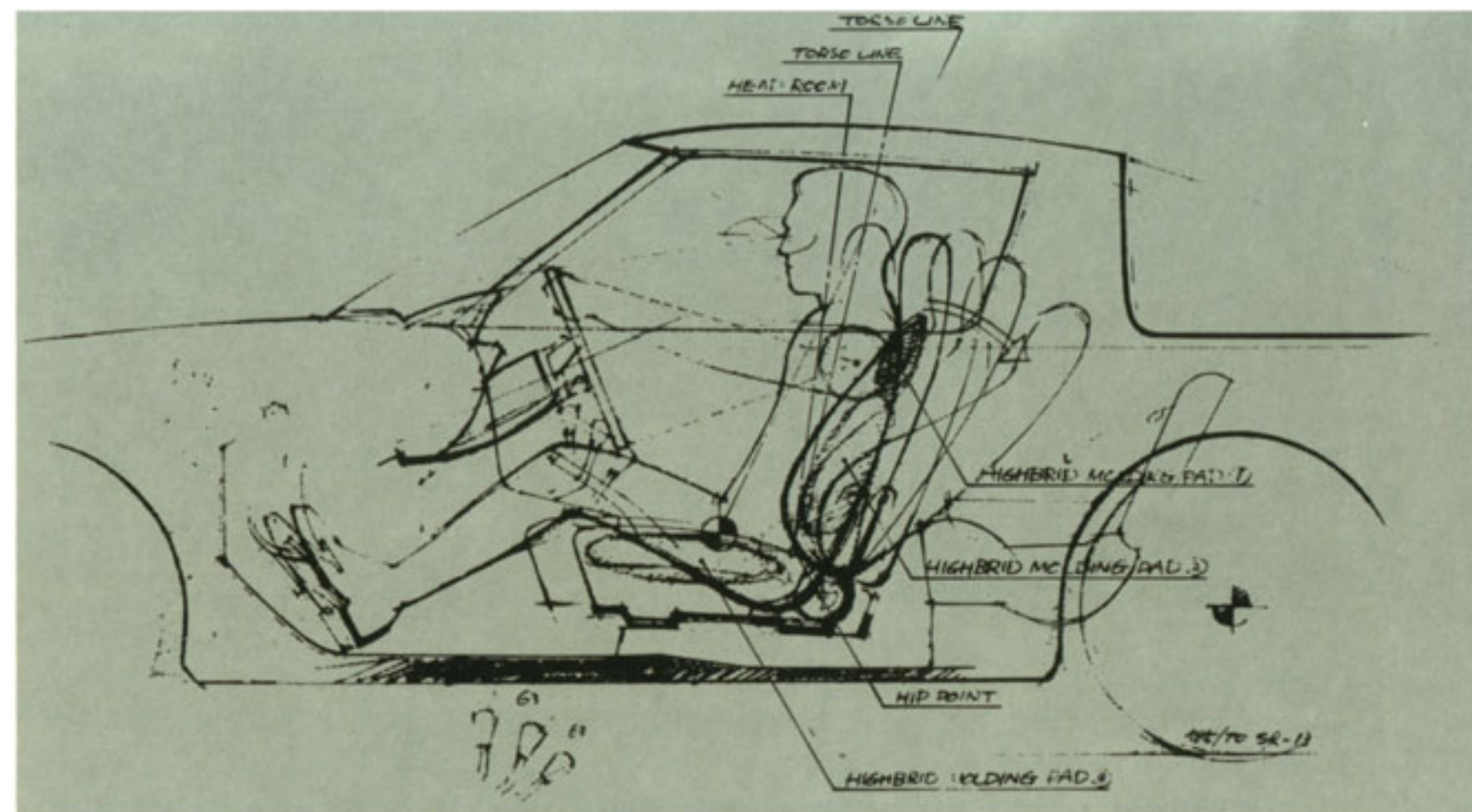
fait l'objet d'études anatomiques très poussées. Ils épousent et soutiennent parfaitement le corps, évitant la fatigue, même pour un très long trajet. Ils sont réglables avec dossiers inclinables.

Le volant petit (38 cm), élégant, est bien en main.

Le tableau de bord regroupe sous les yeux les trois cadrans porteurs des indications principales

de contrôle, dont un compte-tours à voltmètre incorporé.

Voiture de sport décidément pas comme les autres, la RX 7 vous offre une banquette arrière dont le dossier rabattable permet d'augmenter sans problème le volume du coffre.





# STYLE



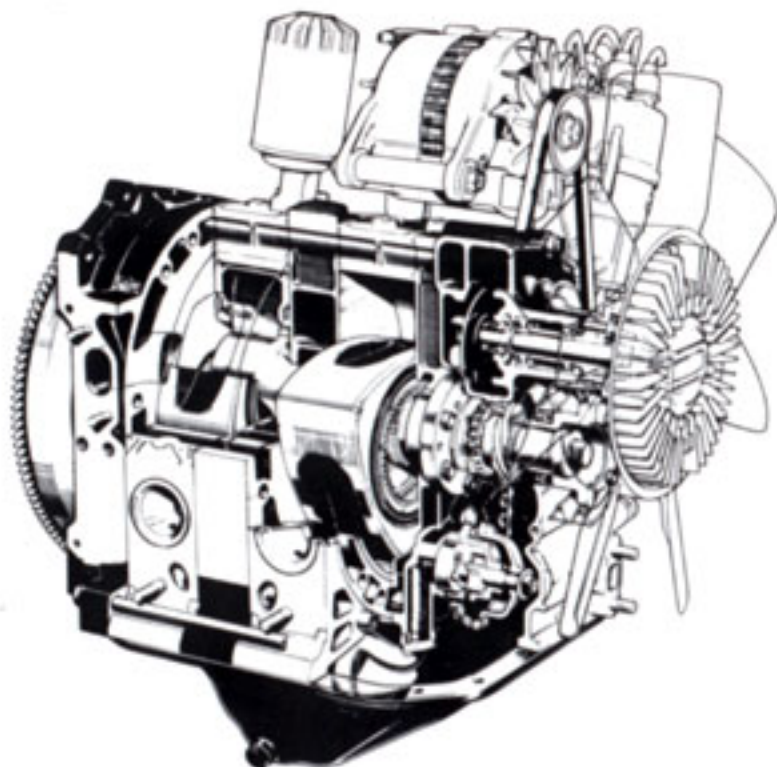
La ligne élancée de la RX 7 est aussi fonctionnelle qu'esthétique. Grâce aux phares escamotables et au profil conçu sur la base des essais en soufflerie, le coefficient de pénétration dans l'air est très bas: 0,36.

# MOTEUR

Dans la Mazda RX 7, les véritables possibilités du moteur rotatif sont pleinement exploitées. La taille réduite de ce moteur convient parfaitement à une disposition presque centrale, derrière les roues avant.

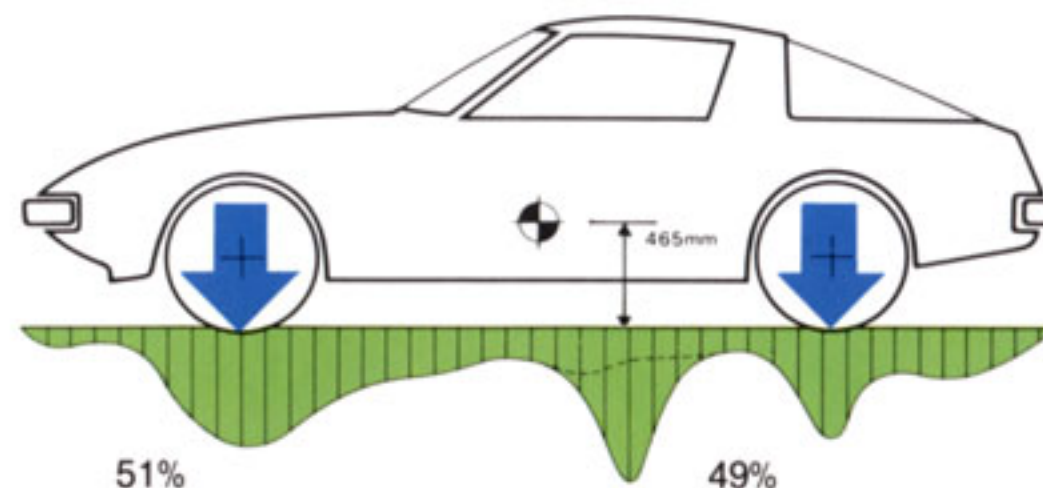
Léger, brillant, mais avec beaucoup de souplesse et de silence, le moteur rotatif Mazda est unique parmi les moteurs de voitures de sport. Ainsi, le moteur présente à la fois une certaine souplesse à bas régime et tous les chevaux nécessaires « en haut ».

Ses performances exceptionnelles sont le fruit de 16 années de recherches effectuées par Mazda et de l'expérience acquise dans la production de plus d'un million de ces moteurs.



# CONCEPTION

Une distribution de poids idéal, la concentration des masses au centre du véhicule et un centre de gravité extrêmement bas, indiquent clairement que la conception générale de la voiture est à la hauteur des performances de son moteur.

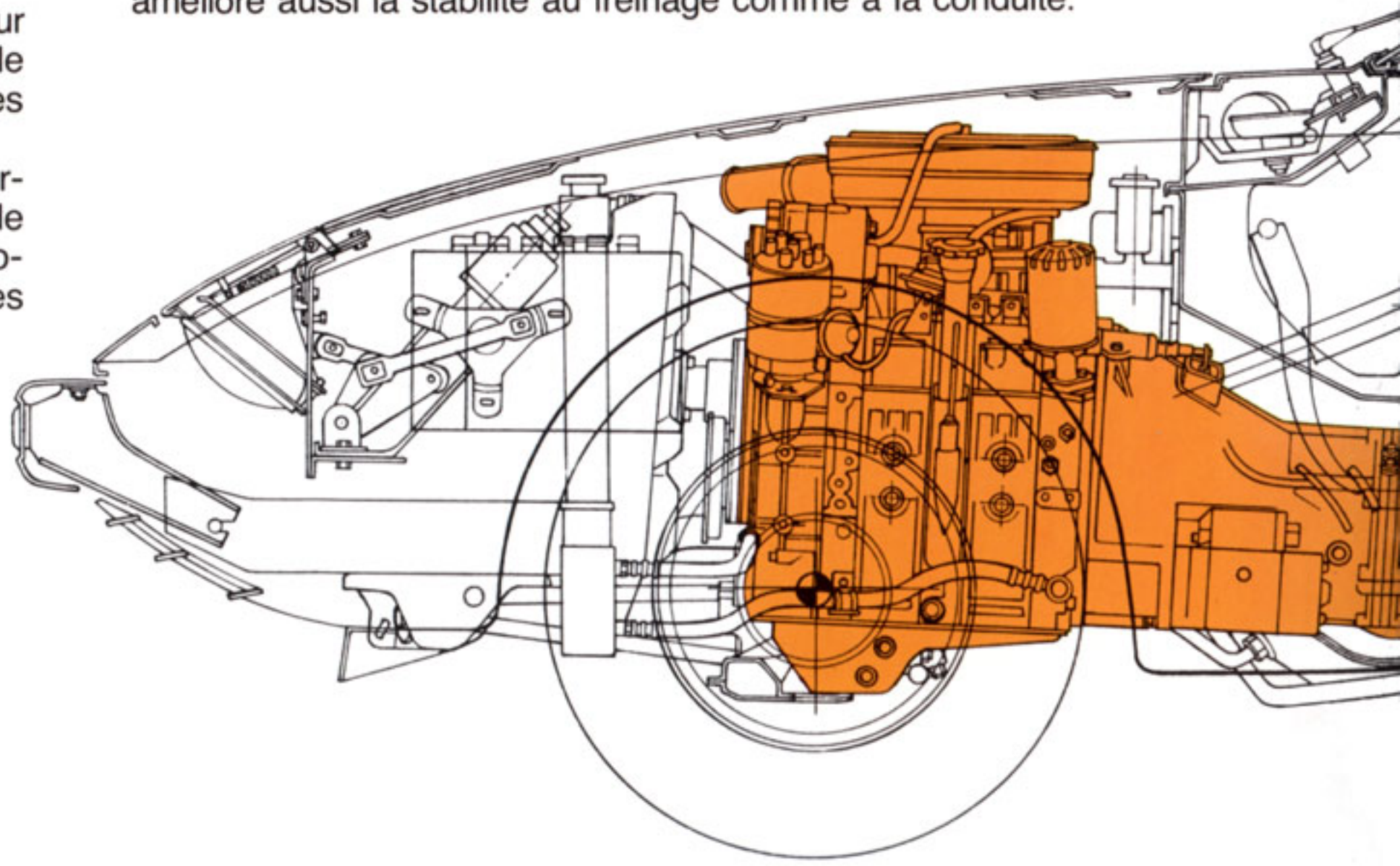


# CARROSSERIE

La coque a été conçue pour obtenir la meilleure sécurité et une bonne maniabilité.

Nos ingénieurs ont perfectionné la direction en adaptant un système à circulation de billes qui apporte légèreté et douceur.

La direction absorbe mieux les vibrations et les coups de la route, ce qui améliore aussi la stabilité au freinage comme à la conduite.





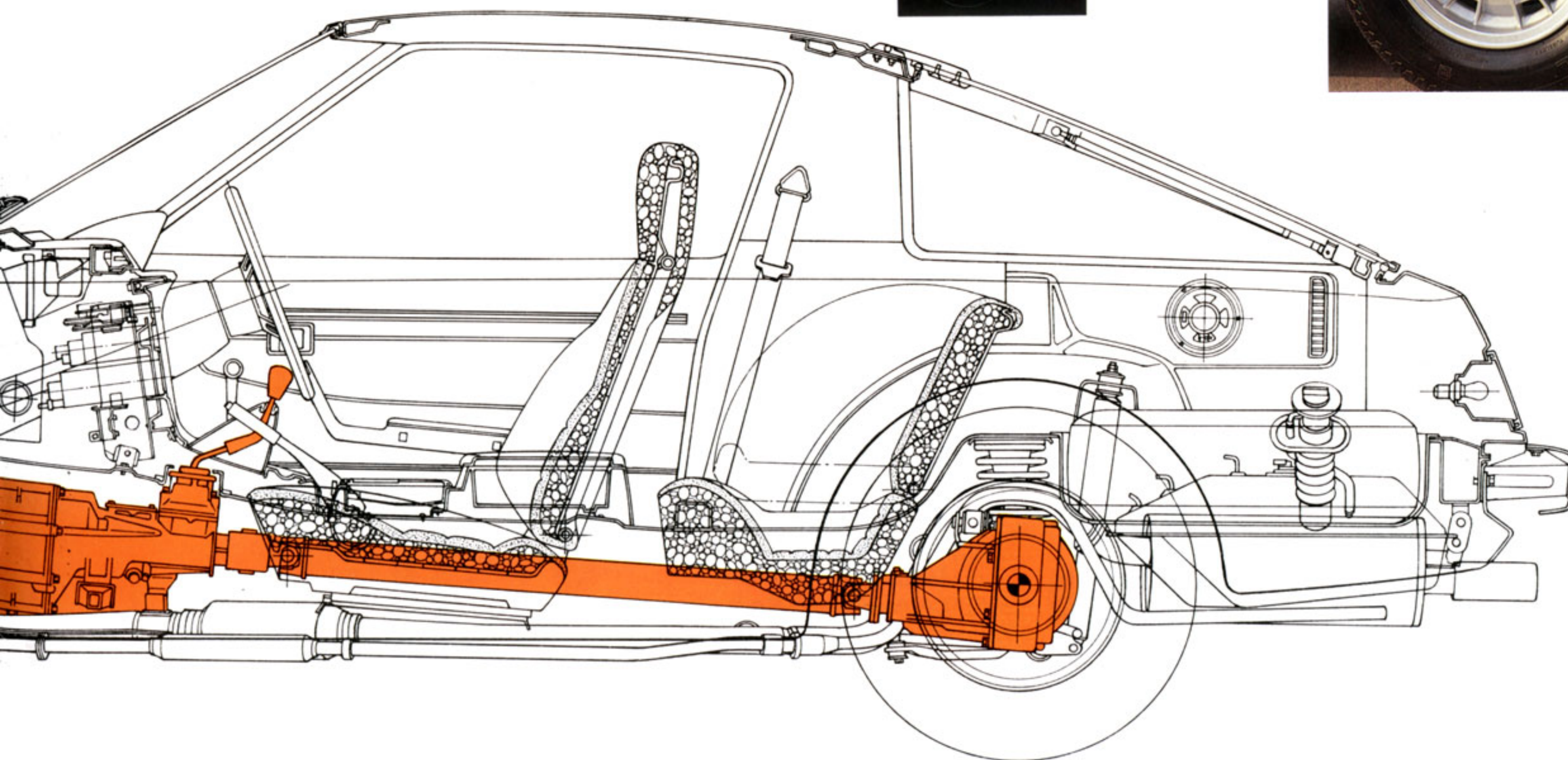
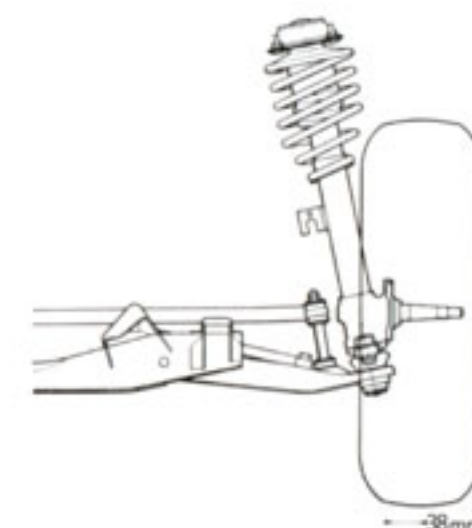
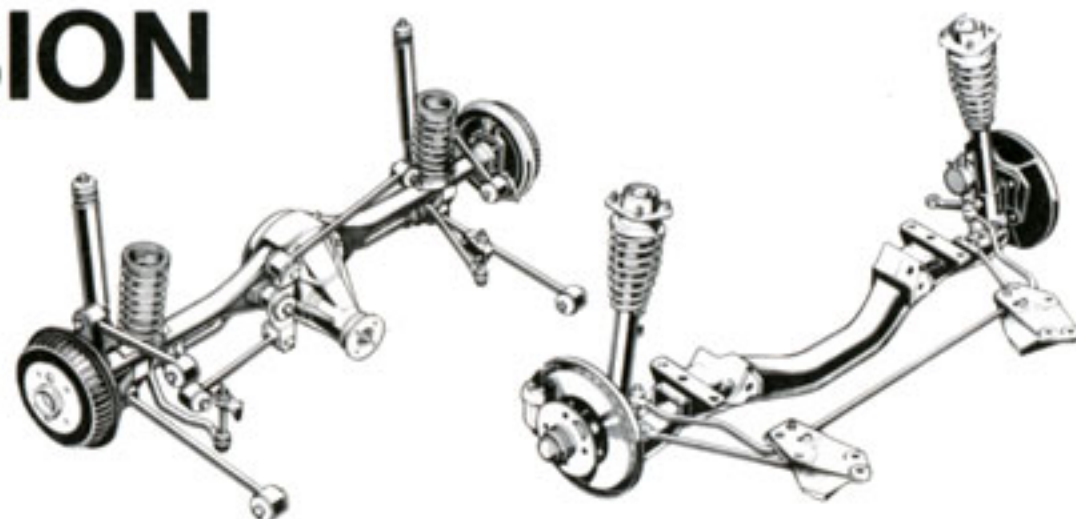
# SUSPENSION

La suspension avant est à roues indépendantes. Celle de l'arrière se compose de 4 bras formant un parallélogramme déformable, fixé à l'avant du carter de pont, afin de minimiser les mouvements latéraux. Ce dispositif renforce la tenue de route de la RX 7.

La voie exceptionnellement large de la RX 7, son centre de gravité très bas, ses barres stabilisatrices à l'avant et à l'arrière, font que la voiture « n'embarque » pratiquement pas en virages.

Les freins AV sont à disque ventilé. Grâce au bas centre de gravité, le transfert de masse qu'ils ont à supporter lors des sollicitations est réduit au minimum.

Des roues en aluminium, très légères, sont montées de série.





# CARACTERISTIQUES GENERALES

## EQUIPEMENTS STANDARDS

Boîte à vitesses mécanique à 5 rapports AV  
Freins assistés (AV: à disque, AR: à tambours)  
Rétroviseur intérieur jour/nuit  
Pare-brise en verre feuilleté, à haute résistance de pénétration (HPR)  
Pare-brise et vitres teintés  
Essuie-glace électrique à 3 vitesses dont une intermittente, et lave-glace  
Dégivreur et désembueur électrique de la lunette AR  
Manette de déverrouillage du hayon électrique  
Eclairage de la boîte à gants  
Courroies à bagages  
Console centrale avec vide-poches et accoudoir  
Volant à 4 branches gainé de cuir  
Boîte à gants verrouillable  
Compte-tours à voltmètre incorporé  
Compteur kilométrique journalier  
Commande à fonctions multiples  
Désembuage de vitres de porte  
Moquette  
Sièges baquets AV inclinables  
Phares à iodes  
Aération intégrale avec ventilation forcée  
Barre stabilisatrice AV et anti-roulis AR  
Trappe de réservoir à essence verrouillable  
Roues aluminium 5 1/2 J  
Pneus à carcasse radiale acier 185/70 HR-13  
Montre à quartz

## MOTEUR

Type ..... Rotatif à 2 rotors en ligne  
Position ..... AV/Centre  
Cylindrée ..... 573 x 2  
Taux de compression ..... 9,4 : 1  
Puissance maximale ..... 105 ch DIN à 6000 tr/mn  
Couple maxi ..... 14,7 m daN à 4000 tr/mn  
Carburateur ..... Inversé, 4 corps  
Allumage ..... Bobine et vis platiniées  
Carburant ..... Essence normale (impératif)

## GROUPE MOTO-PROPULSEUR

Boîte de vitesses ... Mécanique, 5 rapports AV, synchronisés  
Type d'embrayage ..... Monodisque à sec, avec diaphragme  
Rapport de boîte :  
1<sup>re</sup> ..... 3,674  
2<sup>e</sup> ..... 2,217  
3<sup>e</sup> ..... 1,432  
4<sup>e</sup> ..... 1,000  
5<sup>e</sup> ..... 0,825  
Marche AR ..... 3,542  
Rapport final ..... 3,909

## SUSPENSION

Suspension AV ..... A roues indépendantes, ressorts hélicoïdaux, à amortisseurs télescopiques double effet et barre stabilisatrice.  
Suspension AR ..... A essieu rigide, barres de torsion longitudinales 4 bras tirés, ressorts hélicoïdaux à flexibilité variable, amortisseur télescopique double effet, barre anti-roulis.

## DIRECTION

Type ..... A circulation de billes  
Démultiplication ..... Variable 17-20 : 1  
Tours (butée à butée) ..... 3,7  
Diamètre de braquage ..... 9,6 m (centre pneumatiques)  
10,6 m (hors tout)

## FREINAGE

Maître cylindre tandem assisté par servo, double circuit hydraulique contrôlé par valve proportionnelle.  
A l'avant ..... A disques ventilés  
A l'arrière ..... A tambours et ailettes ventilées  
Frein à main ..... Mécanique, agissant sur les roues AR

## ROUES ET PNEUS

Roue ..... 5 1/2 JJ x 13  
Pneus ..... 185/70 HR - 13 acier

## ENCOMBREMENT

Empattement ..... 2 420 mm  
Voie AV ..... 1 420 mm  
Voie AR ..... 1 400 mm  
Longueur totale ..... 4 285 mm  
Largeur totale ..... 1 675 mm  
Hauteur totale ..... 1 260 mm  
Garde au sol ..... 160 mm  
Poids total à vide ..... 1 060 kg  
Capacité en carburant ..... 55 l

Toutes les spécifications techniques et d'équipement sont données à titre indicatif et peuvent être modifiées par le constructeur ou l'importateur selon les impératifs de production ou de marché.  
Veuillez consulter votre concessionnaire pour tout renseignement.

Automobiles  
**Mazda**

S.A. France Motors  
ZI du Haut Galy - RN 370  
93600 Aulnay-sous-Bois  
Tél. 931.42.44 - Télex 240 705 F